

Capacités :

- Mettre en relation les contraintes à respecter et les solutions techniques retenues.1.3.1
- Identifier, de manière qualitative, l'influence d'un contexte social et économique sur la conception et la commercialisation d'un objet technique simple.1.4.1

Synthèse 4

Les Contraintes :

Les contraintes peuvent être liées

- à l'usage,
- à l'environnement et au développement durable,
- à l'esthétique;

Les contraintes liées à l'usage sont les contraintes :

- de fonctionnement
- d'ergonomie,
- de sécurité.

Les contraintes liées à l'environnement et au développement durable sont des contraintes:

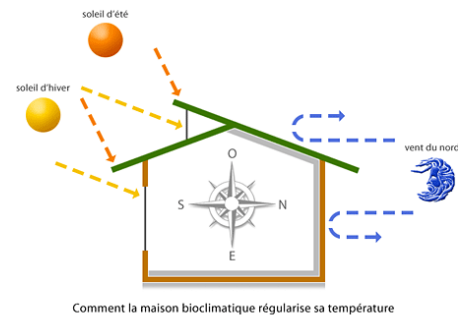
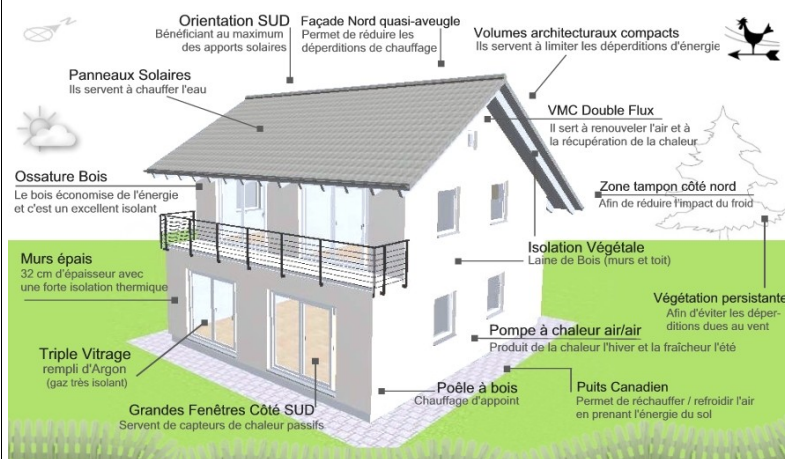
- protégeant l'objet technique du milieu extérieur,
- préservant l'environnement extérieur,
- assurant un environnement intérieur sain et confortable.

Les contraintes liées à l'esthétique sont des contraintes qui dépendent :

- des goûts des utilisateurs,
- des styles artistiques d'une région et d'une époque.

Récapitulatif, au sein de notre collège, de certaines des solutions techniques choisies au moment de la conception en fonctions des contraintes rencontrées par les architectes.

Contraintes	Liée à	Solutions techniques



A notre époque l'économie d'énergie devient une nécessité lors de la conception d'habitation. Voici un exemple de réalisation tenant compte de cette réalité.