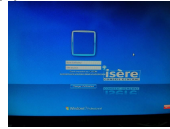


# LE RESEAU

Lorsque plusieurs ordinateurs sont connectés ensemble, on dit qu'ils sont en **réseau**.

Dans la plupart des réseaux, on retrouve un ordinateur que l'on appelle le **serveur**. Les différents ordinateurs doivent se connecter au serveur pour pouvoir fonctionner.



## ACCES AUX ORDINATEURS DU COLLEGE : HARP

**Réseau intranet** : Accessible **seulement** depuis un ordinateur du collège

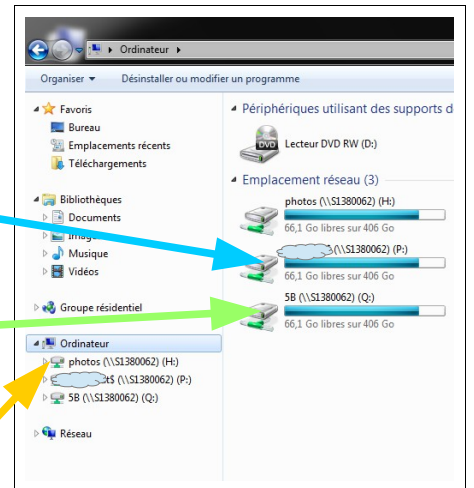
Chaque utilisateur du réseau du collège a un code. Ce code lui permet de se connecter à son **espace personnel** ainsi qu'à **des espaces communs**. Une fois connectée, la personne peut utiliser tous les logiciels du réseau. Son travail est alors enregistré sur le serveur ce qui lui permet de le retrouver à partir de n'importe quel ordinateur connecté au réseau.

Nom d'utilisateur (HARP) : \_\_\_\_\_

Mot de passe (HARP) : \_\_\_\_\_

## Enregistrer un document/une image au collège :

- Dans son **espace personnel** : Vous serez le/la seul(e) à pouvoir retrouver ce document à partir de n'importe quel ordinateur du collège.
- Dans votre **espace classe** : Vous ainsi que tous les élèves de votre classe pourront retrouver ce document à partir de n'importe quel ordinateur du collège.
- Dans l'**espace Photos** : N'importe quelle personne du collège ayant un code HARP pourra retrouver votre document à partir de n'importe quel ordinateur du collège.



## ACCES A L'ESPACE NUMERIQUE DE TRAVAIL : ENT

**Réseau internet** : Accessible depuis n'importe quel ordinateur relié à internet.

<https://www.colleges-isere.fr/>



Chaque utilisateur de l'ENT a un code. Ce code lui permet de se connecter à son espace personnel.

A partir de cet espace il peut :

- Consulter l'actualité du collège sur la page d'accueil ;
- Accéder à ses notes ;
- Accéder au cahier de texte ;
- Utiliser une messagerie (Email : prenom.nom@colleges-isere.fr)
- Et bien d'autres choses en fouillant un peu...

Nom d'utilisateur (ENT) :

Mot de passe (ENT) :

Adresse Mail de l'ENT :

